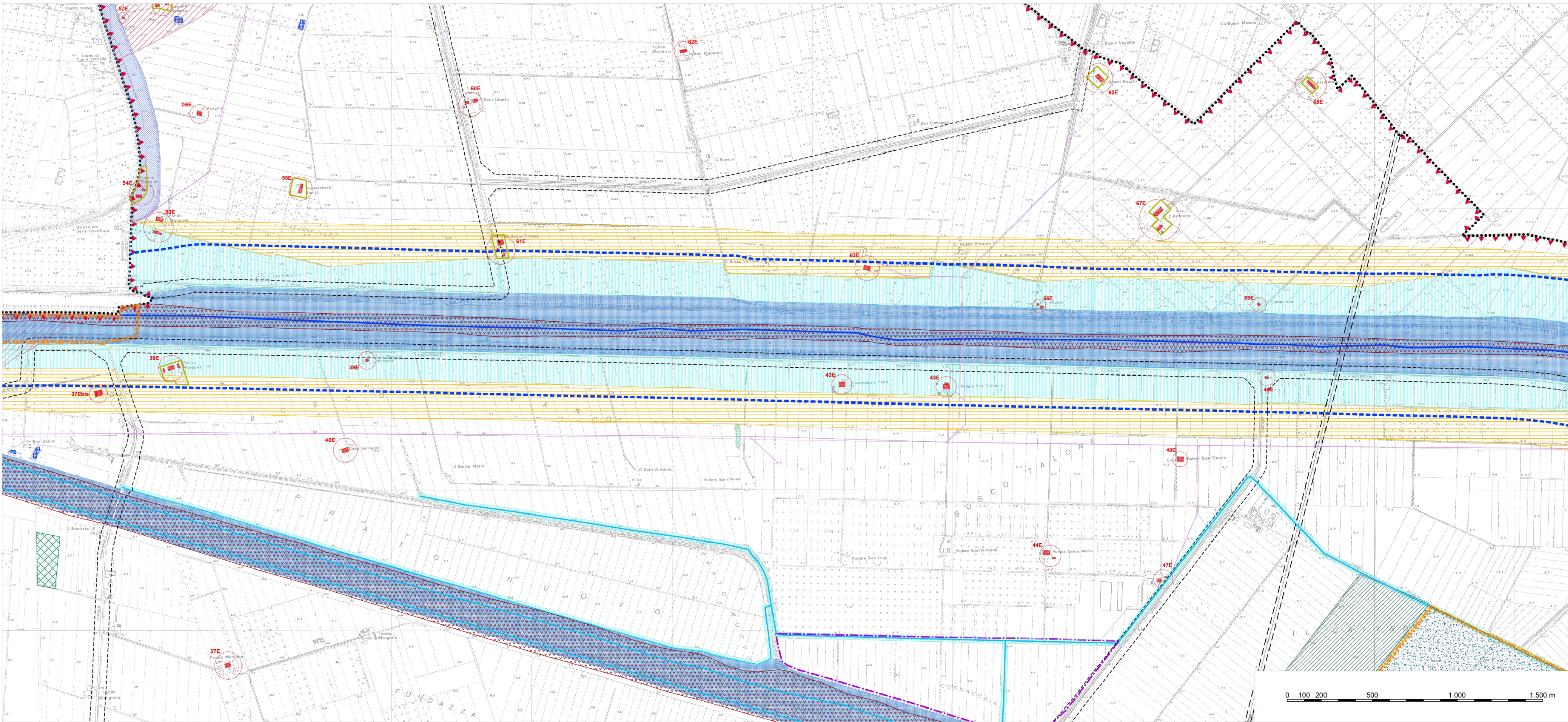




44°63'20.65" N
11°73'62.50" E

— Cavidotto di Alta Tensione a 36 kV

[illegible]

Realizzazione di un impianto agrivoltaico di tipo avanzato e relative opere di connessione alla RTN con potenza in immissione pari a 25,00 MW da ubicarsi nel Comune di Molinella (BO)

COMUNE DI MOLINELLA (BO)
COMUNE DI ARGENTA (FE)
COMUNE DI PORTOMAGGIORE (FE)

ELABORATO: Inquadramento del percorso del cavidotto
Comune di Molinella (BO) - Piano Strutturale Comunale Variante 2017

FORMATO	CODICE ELABORATO	SCALA
A1	FL_MOL_R.24.3	1:15.000

COMMITTENTE:
MOLINELLA ENERGY S.R.L.
Via Morgone n.14 – 40062 Molinella (BO)
P.I. 04243221209

REV.	DATA	DESCRIZIONE
00	03-26	
REDATTO		VERIFICATO
V.S.		F.D.
		APPROVATO
		F.G.C.